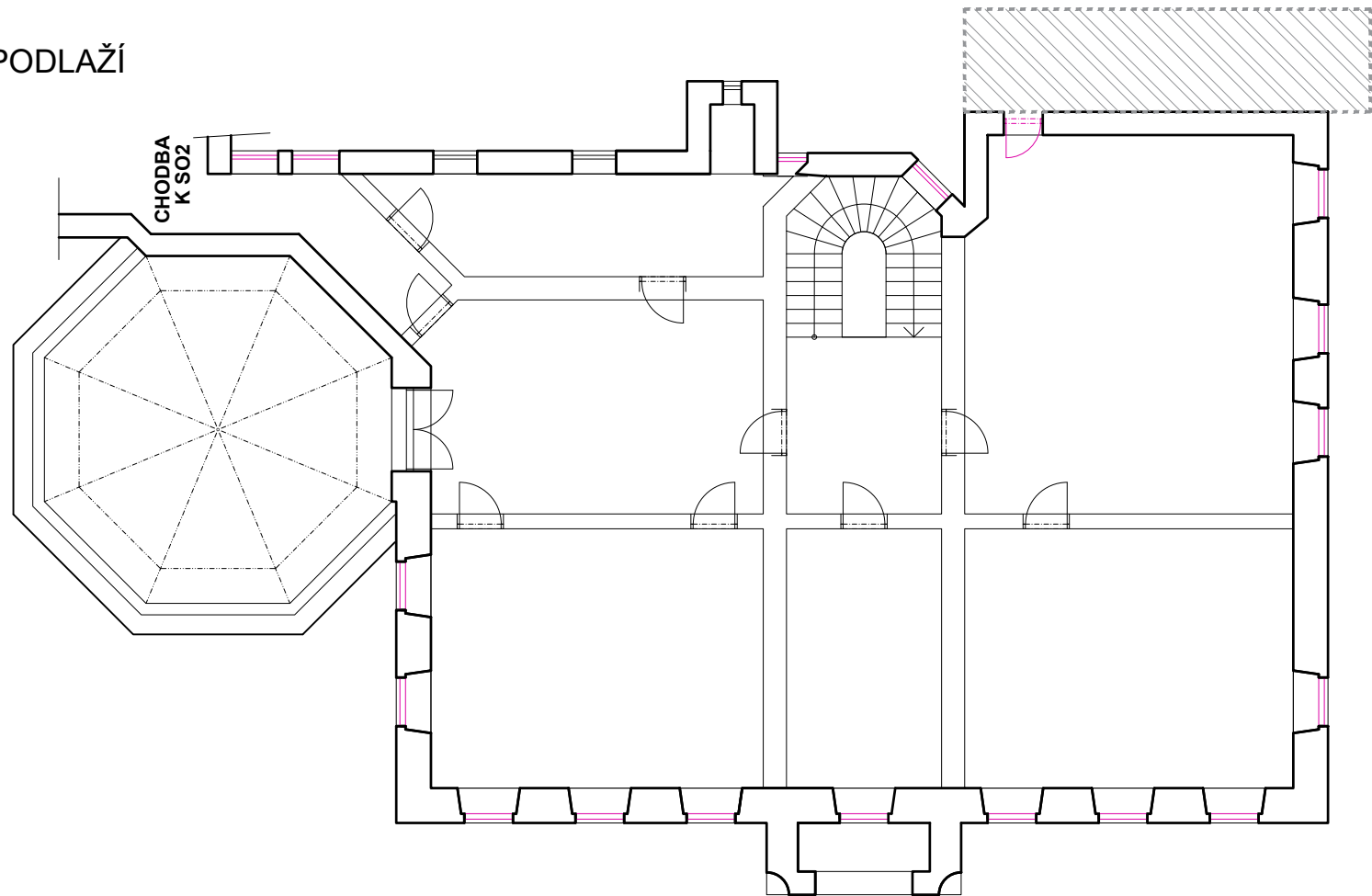
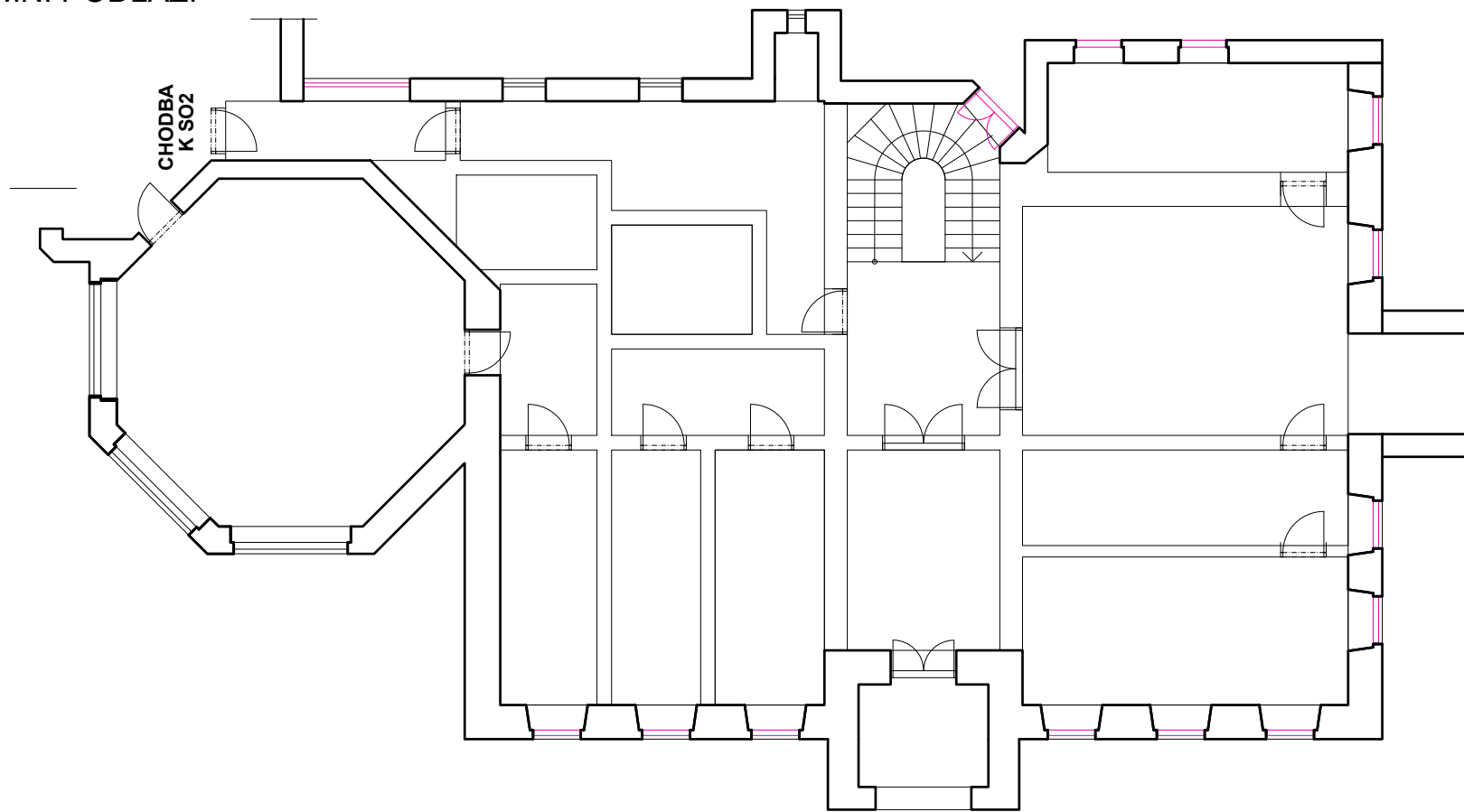


2. NADZEMNÍ PODLAŽÍ



1. NADZEMNÍ PODLAŽÍ



SO.01 - VILA

LEGENDA ZNAČENÍ PŮDORYSŮ A ŘEZŮ:

IZOLAČNÍ MATERIÁL DLE SKLADBY:

- S2b - MINERÁLNÍ VATA, TL. 150 MM ($\lambda_{D,MAX}$ = 0,035 W/M·K)
- C1b - MINERÁLNÍ VATA, TL. 200 MM ($\lambda_{D,MAX}$ = 0,039 W/M·K)
- R2b - MINERÁLNÍ VATA, TL. 260 MM ($\lambda_{D,MAX}$ = 0,039 W/M·K)

DOZDÍVANÉ KONSTRUKCE, DLE MÍSTNÍHO MATERIÁLU

NOVÁ OKNA

NOVÉ DVEŘE

PŘEDPOKLÁDANÉ ČLENĚNÍ VNITŘNÍ DISPOZICE
NENÍ PŘEDMĚTEM ŘEŠENÉ STUDIE

NEVYTÁPĚNÝ PROSTOR - spojovací chodba



POZNÁMKY:
VZHLEDEM K CHARAKTERU STAVBY REKONSTRUKCE JE NUTNÉ VEŠKERÉ ROZMĚRY OVĚŘOVAT NA STAVBĚ A ODCHYLKY OD PROJEKTOVÉ DOKUMENTACE ZJIŠTĚNÉ PŘI PROVÁDĚNÍ STAVBY KONZULTOVAT S PROJEKTANTEM.
U BOURANÝCH KONSTRUKCÍ JE NUTNÉ OVĚŘIT PŘÍMO NA STAVBĚ JEJICH NOSNOU FUNKCI, V PŘÍPADĚ NESROVNALOSTÍ NUTNÉ KONTAKTOVAT PROJEKTANTA STATIKA. KÓTY BOURANÝCH KONSTRUKCÍ MAJÍ INFORMATIVNÍ CHARAKTER. OSAZENÍ NOVÝCH PRVKŮ DLE NAVRŽENÉHO ŘEŠENÍ.
VEŠKERÉ PROSTUPY A DRÁŽKY PRO VEDENÍ INSTALACÍ BUDOU PROVEDENY DLE POŽADAVKŮ JEDNOTLIVÝCH PROFESÍ.
TATO DOKUMENTACE NENAHRAŽUJE DODAVATELSKOU A DÍLENSKOU DOKUMENTACI.
NEDÍLNOU SOUČÁSTÍ DOKUMENTACE JSOU DETAILS A TECHNICKÁ ZPRÁVA

AKCE	VYPRACOVAL	DATUM
ENERGETICKÁ OPATŘENÍ V BUDOVÁCH CDM č. p. 328, 811 a 338, ČESKÁ KAMENICE	Ing. arch. Lucie Henzlová	02/2021
OBSAH VÝKRESU	MĚŘÍTKO	Č. VÝKRESU
PŮDORYSY SO.01 - NÁVRH	1:150	2

SO.01 - VILA

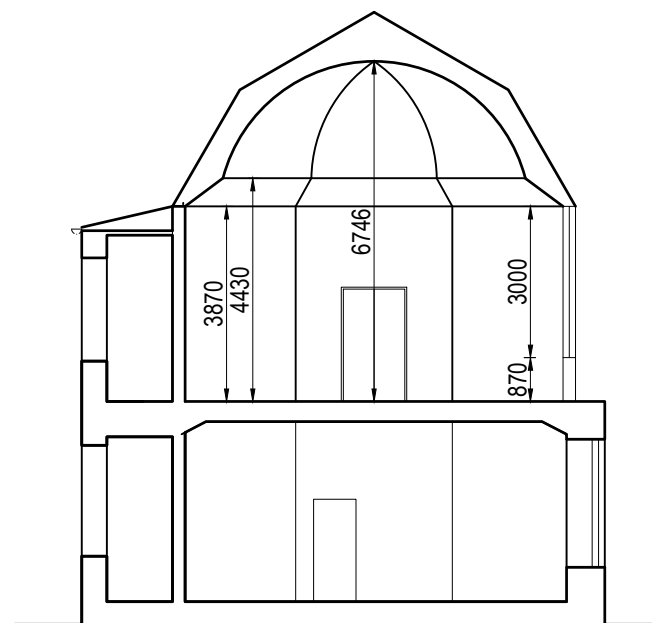
POHLED JIŽNÍ



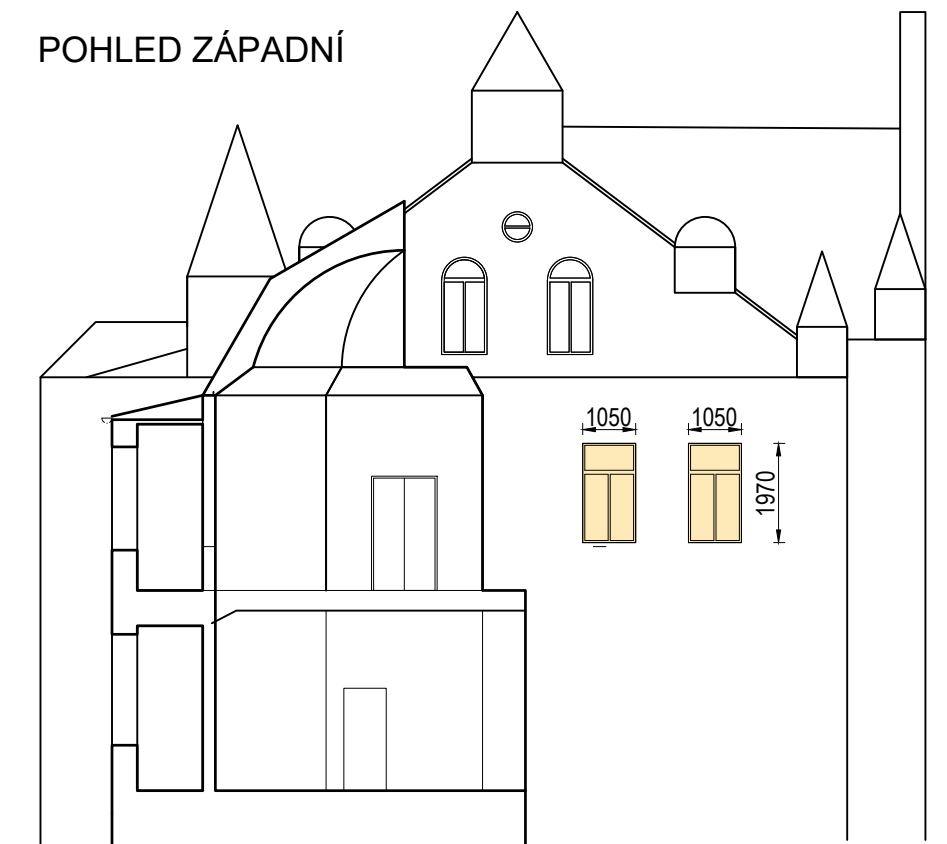
POHLED VÝCHODNÍ



ŘEZ D-D



POHLED ZÁPADNÍ



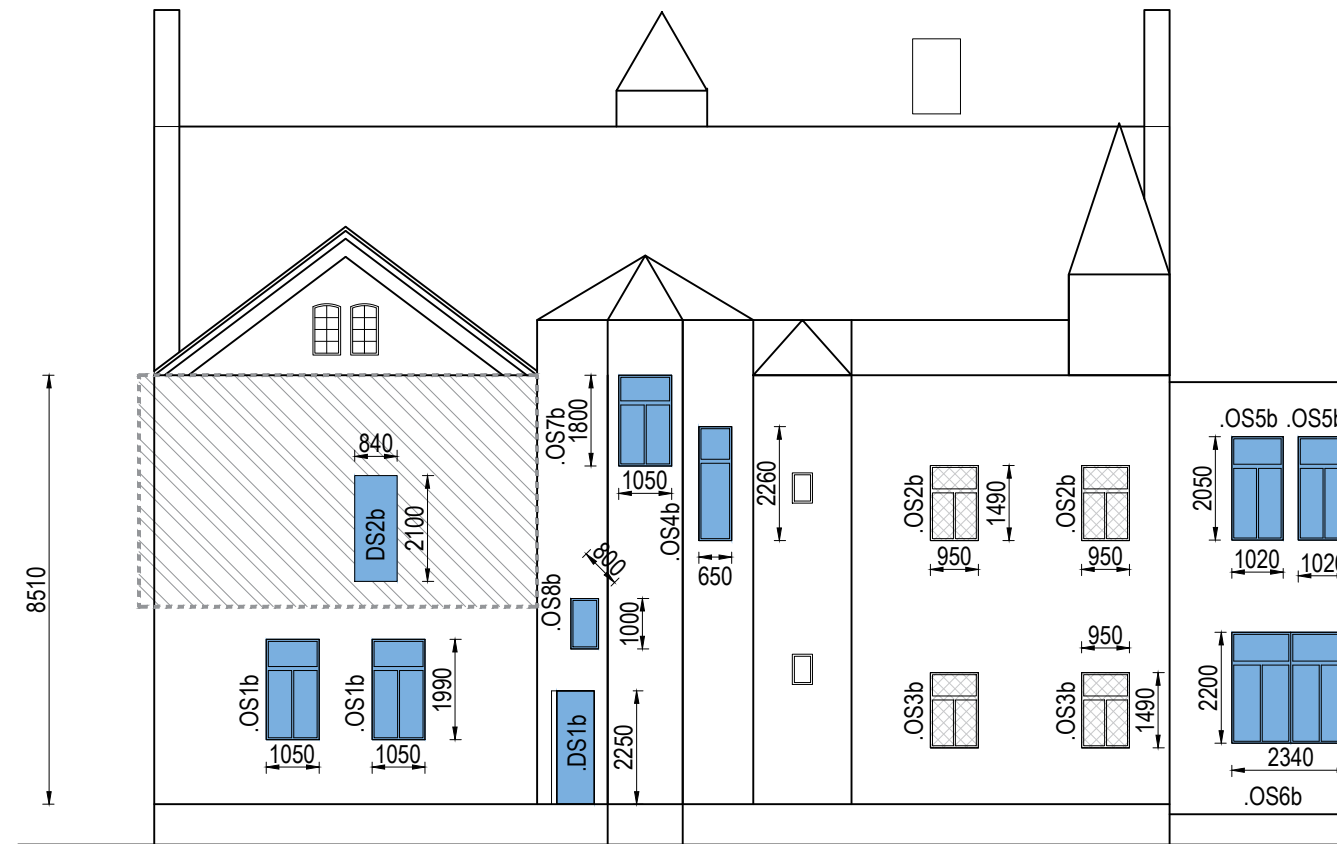
- | | | | |
|--|--|--|---|
| | STÁVAJÍCÍ VÝPLŇ - NEŘEŠENO
(výplň do nevytápěného prostoru) | | STÁVAJÍCÍ PROSKLENÍ
HISTORICKÉ KOVOVÉ
KONSTRUKCE BUDOU
ZACHOVÁNY |
| | 1. REPASE, bez požadavku na tepelné izolační vlastnosti
STÁVAJÍCÍ VÝPLŇ bez doplnění | | STÁVAJÍCÍ OKNO - NEŘEŠENO
(novodobé izolační okno) |
| | 2. DOPLNĚNÍ OKNA O INTERIÉROVÉ ZASKLENÍ
původní(ex) + 2-sklo (in) | | 3. REPLIKA - nové okno
3.1. dle historického vyobrazení
3.3. dle dochovaných oken
špaletové: 1-sklo + 2-sklo |
| | 3.2 ATYPICKÝ TVAR OKEN
tepelně izolační zasklení | | 4.2 HISTORIZUJÍCÍ NOVÉ
DVEŘE - tepelně izolační |
| | 4.1 HISTORIZUJÍCÍ NOVÉ OKNO - tepelně izolační
3-sklo $U_{MAX} = 1,08 \text{ W/(m}^2 \cdot \text{K)}$ | | 5.2 NOVÝ STŘEŠNÍ SVĚTLÍK
$U_{MAX} = 1,2 \text{ W/(m}^2 \cdot \text{K)}$ |
| | 5.1 NOVÉ DVEŘE - tepelně izolační
$U_{MAX} = 1,2 \text{ W/(m}^2 \cdot \text{K)}$ | | |

POZNÁMKY:
VZHLEDEM K CHARAKTERU STAVBY REKONSTRUKCE JE NUTNÉ VEŠKERÉ ROZMĚRY OVĚŘOVAT NA STAVBĚ A ODCHYLKY OD PROJEKTOVÉ DOKUMENTACE ZJIŠTĚNÉ PŘI PROVÁDĚNÍ STAVBY KONZULTOVAT S PROJEKTANTEM.
U BOURANÝCH KONSTRUKCÍ JE NUTNÉ OVĚŘIT PŘÍMO NA STAVBĚ JEJICH NOSNOU FUNKCI, V PŘÍPADĚ NESROVNALOSTÍ NUTNÉ KONTAKTOVAT PROJEKTANTA STATIKA. KÓTY BOURANÝCH KONSTRUKCÍ MAJÍ INFORMATIVNÍ CHARAKTER, OSAZENÍ NOVÝCH PRVKŮ DLE NAVRŽENÉHO ŘEŠENÍ.
VEŠKERÉ PROSTUPY A DŘÁŽKY PRO VEDENÍ INSTALACÍ BUDOU PROVEDENY DLE POŽADAVKŮ JEDNOTLIVÝCH PROFESÍ.
TATO DOKUMENTACE NENAHRAŽUJE DODAVATELSKOU A DILENSKOU DOKUMENTACI.
NEDÍLNOU SOUČÁSTÍ DOKUMENTACE JSOU DETAILY A TECHNICKÁ ZPRÁVA

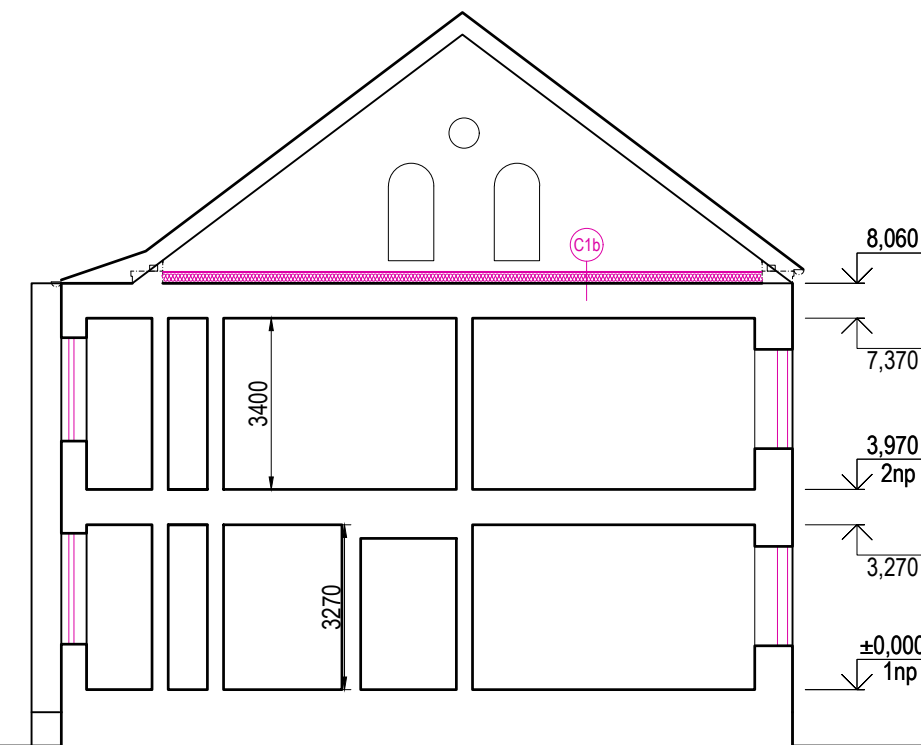
AKCE ENERGETICKÁ OPATŘENÍ V BUDOVÁCH CDM č. p. 328, 811 a 338, ČESKÁ KAMENICE	VYPRACOVAL Ing. arch. Lucie Henzlová	DATUM 02/2021
OBSAH VÝKRESU POHLEDY SO.01 - NÁVRH	MĚŘÍTKO 1:150	Č. VÝKRESU 3

SO.01 - VILA

POHLED SEVERNÍ






ŘEZ B-B



LEGENDA ZNAČENÍ PŮDORYSŮ A ŘEZŮ:


IZOLAČNÍ MATERIÁL DLE SKLADBY:

-  S2b - MINERÁLNÍ VATA, TL. 150 MM ($\lambda_{D,MAX} = 0,035 \text{ W/M}\cdot\text{K}$)
-  C1b - MINERÁLNÍ VATA, TL. 200 MM ($\lambda_{D,MAX} = 0,039 \text{ W/M}\cdot\text{K}$)
-  R2b - MINERÁLNÍ VATA, TL. 260 MM ($\lambda_{D,MAX} = 0,039 \text{ W/M}\cdot\text{K}$)

 DOZDÍVANÉ KONSTRUKCE, DLE MÍSTNÍHO MATERIÁLU

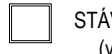





 NOVÁ OKNA




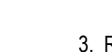

 NOVÉ DVEŘE

 PŘEDPOKLÁDANÉ ČLENĚNÍ VNITŘNÍ DISPOZICE
NENÍ PŘEDMĚTEM ŘEŠENÉ STUDIE

 NEVYTÁPĚNÝ PROSTOR - spojovací chodba

LEGENDA ZNAČENÍ POHLEDŮ

-  STÁVAJÍCÍ VÝPLŇ - NEŘEŠENO
(výplň do nevytápěného prostoru)
-  1. REPASE, bez požadavku na tepelně izolační vlastnosti
STÁVAJÍCÍ VÝPLŇ bez doplnění
-  2. DOPLNĚNÍ OKNA O INTERIÉROVÉ ZASKLENÍ
původní(ex) + 2-sklo (in)
-  3.2 ATYPICKÝ TVAR OKEN
tepelně izolační zasklení
-  4.1 HISTORIZUJÍCÍ NOVÉ OKNO - tepelně izolační
3-sklo $U_{MAX} = 1,08 \text{ W/(m}^2\cdot\text{K)}$
-  5.1 NOVÉ DVEŘE - tepelně izolační
 $U_{MAX} = 1,2 \text{ W/(m}^2\cdot\text{K)}$

-  STÁVAJÍCÍ PROSKLENÍ
HISTORICKÉ KOVOVÉ
KONSTRUKCE BUDOU
ZACHOVÁNY
-  STÁVAJÍCÍ OKNO - NEŘEŠENO
(novodobé izolační okno)
-  3. REPLIKA - nové okno
3.1. dle historického vyobrazení
3.3. dle dochovaných oken
špaletové: 1-sklo + 2-sklo
-  4.2 HISTORIZUJÍCÍ NOVÉ
DVEŘE - tepelně izolační
-  5.2 NOVÝ STŘEŠNÍ SVĚTLÍK
 $U_{MAX} = 1,2 \text{ W/(m}^2\cdot\text{K)}$

POZNÁMKY:

VZHLEDEM K CHARAKTERU STAVBY REKONSTRUKCE JE NUTNÉ VEŠKERÉ ROZMĚRY OVĚŘOVAT NA STAVBĚ A ODCHYLKY OD PROJEKTOVÉ DOKUMENTACE ZJIŠTĚNÉ PŘI PROVÁDĚNÍ STAVBY KONZULTOVAT S PROJEKTANTEM.

U BOURANÝCH KONSTRUKCÍ JE NUTNÉ OVĚŘIT PŘÍMO NA STAVBĚ JEJICH NOSNOU FUNKCI, V PŘÍPADĚ NESROVNALOSTÍ NUTNÉ KONTAKTOVAT PROJEKTANTA STATIKA. KÓTY BOURANÝCH KONSTRUKCÍ MAJÍ INFORMATIVNÍ CHARAKTER, OSAZENÍ NOVÝCH PRVKŮ DLE NAVRŽENÉHO ŘEŠENÍ.

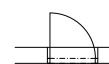
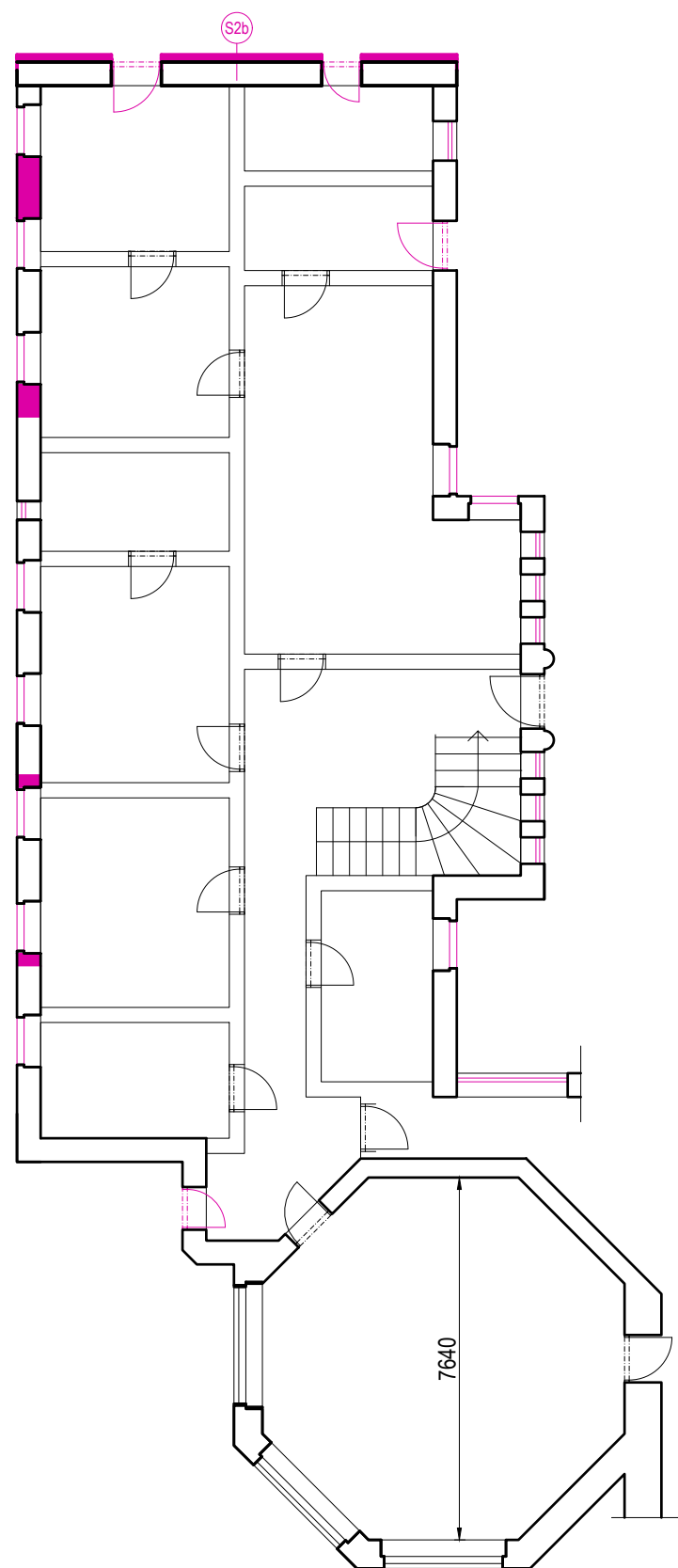
VEŠKERÉ PROSTUPY A DRÁŽKY PRO VEDENÍ INSTALACÍ BUDOU PROVEDENY DLE POŽADAVKŮ JEDNOTLIVÝCH PROFESÍ.

TATO DOKUMENTACE NENAHRAŽUJE DODAVATELSKOU A DÍLENSKOU DOKUMENTACI.

NEDÍLNOU SOUČÁSTÍ DOKUMENTACE JSOU DETAILY A TECHNICKÁ ZPRÁVA

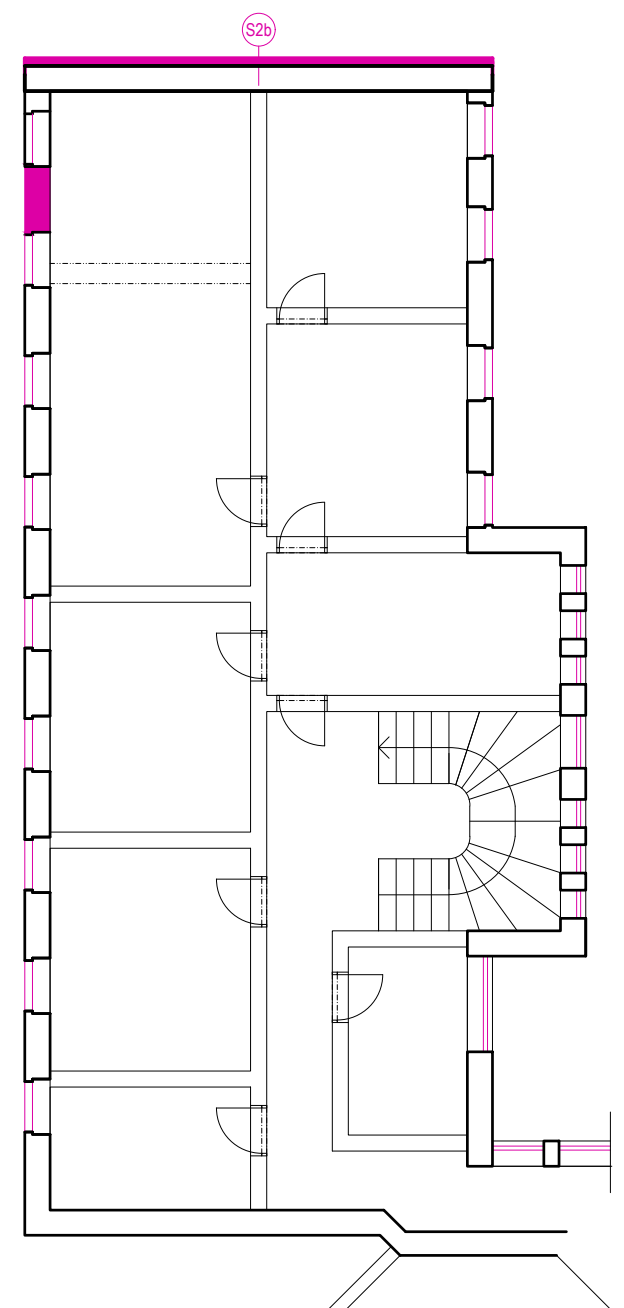
AKCE	VYPRACOVAL	DATUM
ENERGETICKÁ OPATŘENÍ V BUDOVÁCH CDM č. p. 328, 811 a 338, ČESKÁ KAMENICE	Ing. arch. Lucie Henzlová	02/2021
OBSAH VÝKRESU	MĚŘÍTKO	Č. VÝKRESU
POHLEDY SO.01 - NÁVRH	1:150	4

1. NADZEMNÍ PODLAŽÍ

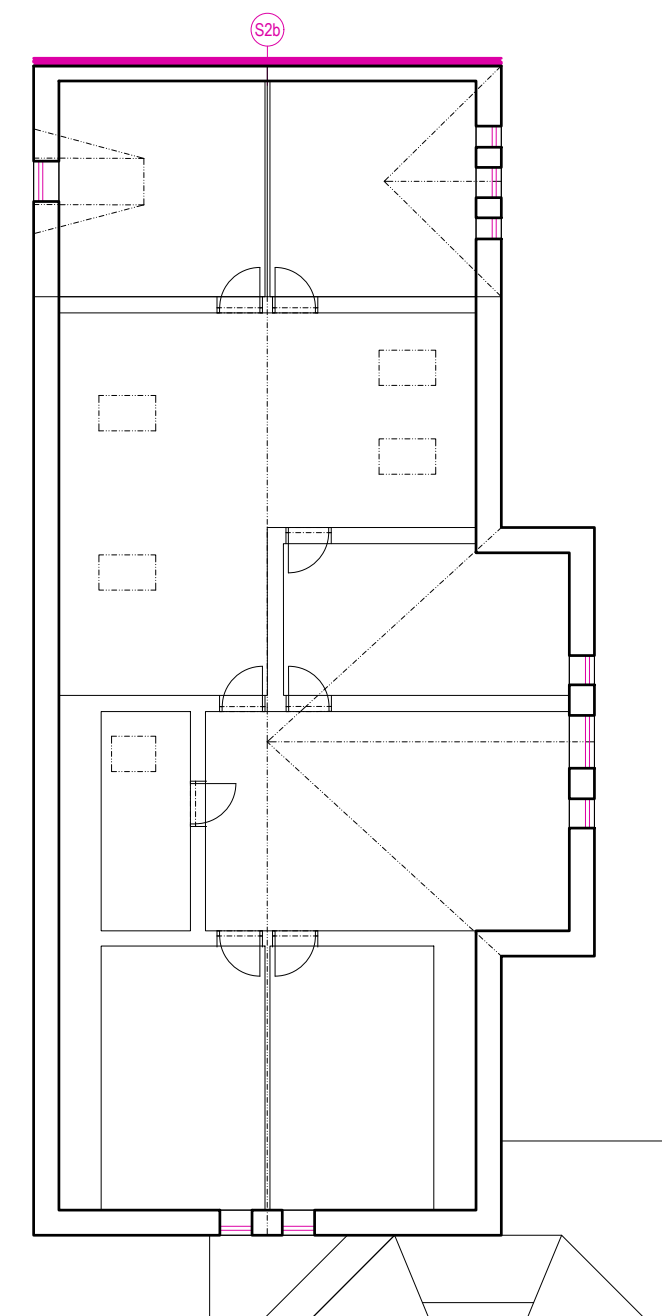


PŘEDPOKLÁDANÉ ČLENĚNÍ VNITŘNÍ DISPOZICE
NENÍ PŘEDMĚTEM ŘEŠENÉ STUDIE

2. NADZEMNÍ PODLAŽÍ



PODKROVÍ



LEGENDA ZNAČENÍ PŮDORYSŮ A ŘEZŮ:

IZOLAČNÍ MATERIÁL DLE SKLADBY:



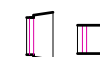
S2b - MINERÁLNÍ VATA, TL. 150 MM ($\lambda_{D,MAX} = 0,035 \text{ W/M}\cdot\text{K}$)

C1b - MINERÁLNÍ VATA, TL. 200 MM ($\lambda_{D,MAX} = 0,039 \text{ W/M}\cdot\text{K}$)

R2b - MINERÁLNÍ VATA, TL. 260 MM ($\lambda_{D,MAX} = 0,039 \text{ W/M}\cdot\text{K}$)



DOZDÍVANÉ KONSTRUKCE, DLE MÍSTNÍHO MATERIÁLU



NOVÁ OKNA



NOVÉ DVEŘE

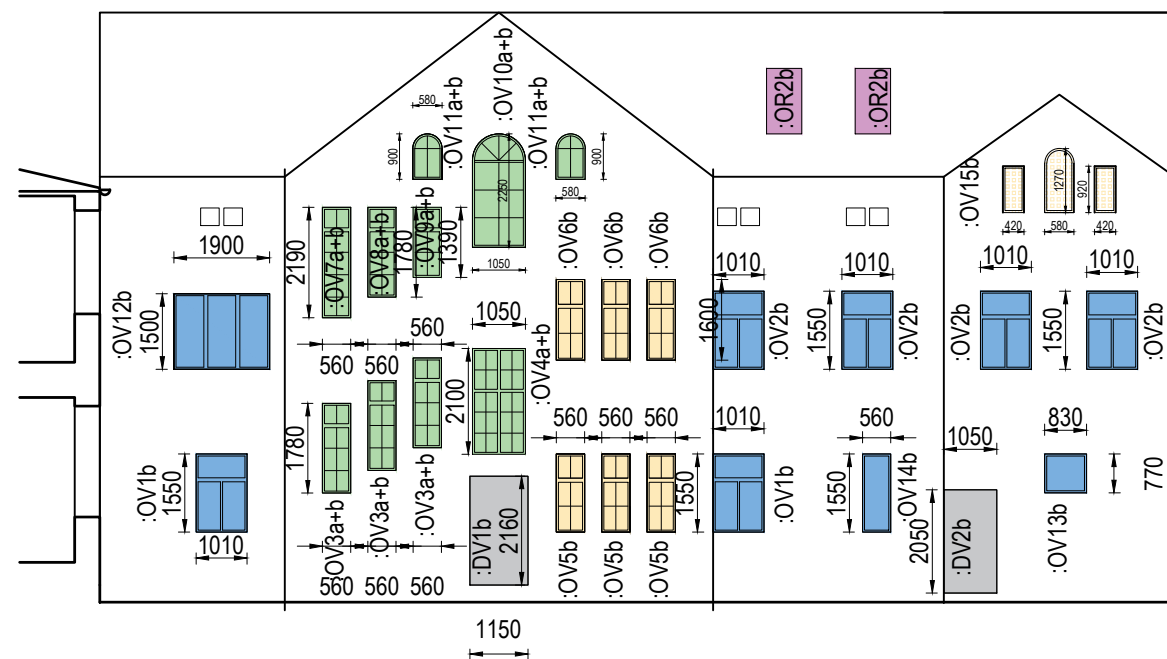
SO.02 - LEVÉ KŘÍDLO

POZNÁMKY:

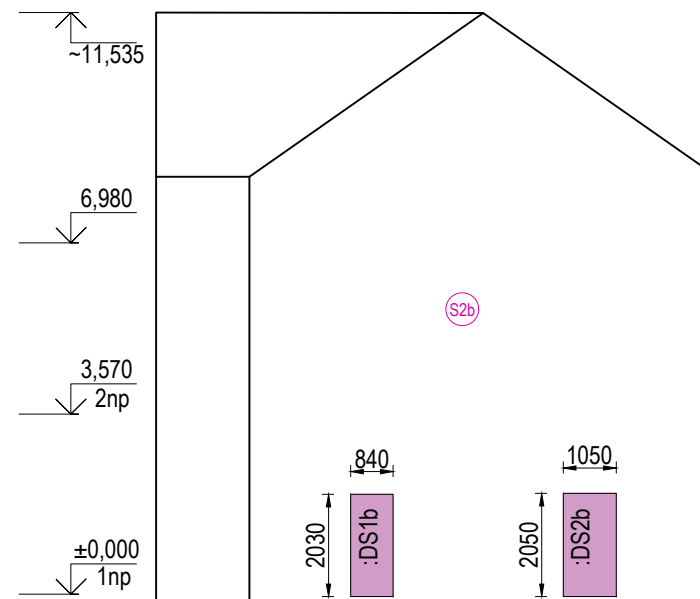
VZHLEDEM K CHARAKTERU STAVBY REKONSTRUKCE JE NUTNÉ VEŠKERÉ ROZMĚRY OVĚŘOVAT NA STAVBĚ A ODCHYLKY OD PROJEKTOVÉ DOKUMENTACE ZJIŠTĚNÉ PŘI PROVÁDĚNÍ STAVBY KONZULTOVAT S PROJEKTANTEM.
U BOURANÝCH KONSTRUKCÍ JE NUTNÉ OVĚŘIT PŘÍMO NA STAVBĚ JEJICH NOSNOU FUNKCI, V PŘÍPADĚ NESROVNALOSTÍ NUTNÉ KONTAKTOVAT PROJEKTANTA STATIKA. KÓTY BOURANÝCH KONSTRUKCÍ MAJÍ INFORMATIVNÍ CHARAKTER, OSAZENÍ NOVÝCH PRVKŮ DLE NAVRŽENÉHO ŘEŠENÍ.
VEŠKERÉ PROSTUPY A DRÁŽKY PRO VEDENÍ INSTALACÍ BUDOU PROVEDENY DLE POŽADAVKŮ JEDNOTLIVÝCH PROFESÍ.
TATO DOKUMENTACE NENAHRAŽUJE DODAVATELSKOU A DILENSKOU DOKUMENTACI.
NEDÍLNOU SOUČÁSTÍ DOKUMENTACE JSOU DETAILS A TECHNICKÁ ZPRÁVA

AKCE ENERGETICKÁ OPATŘENÍ V BUDOVÁCH CDM č. p. 328, 811 a 338, ČESKÁ KAMENICE	VYPRACOVAL Ing. arch. Lucie Henzlová	DATUM 02/2021
OBSAH VÝKRESU PŮDORYSY SO.02 - NÁVRH	MĚŘITKO 1:150	Č. VÝKRESU 5

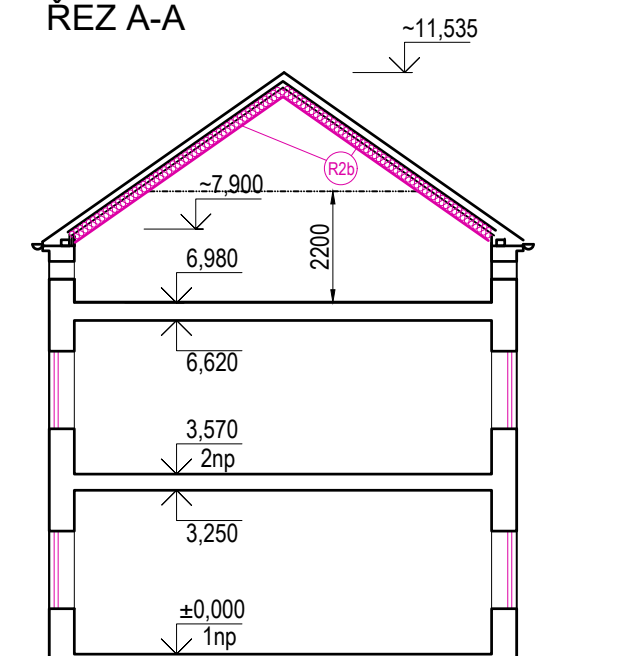
POHLED VÝCHODNÍ



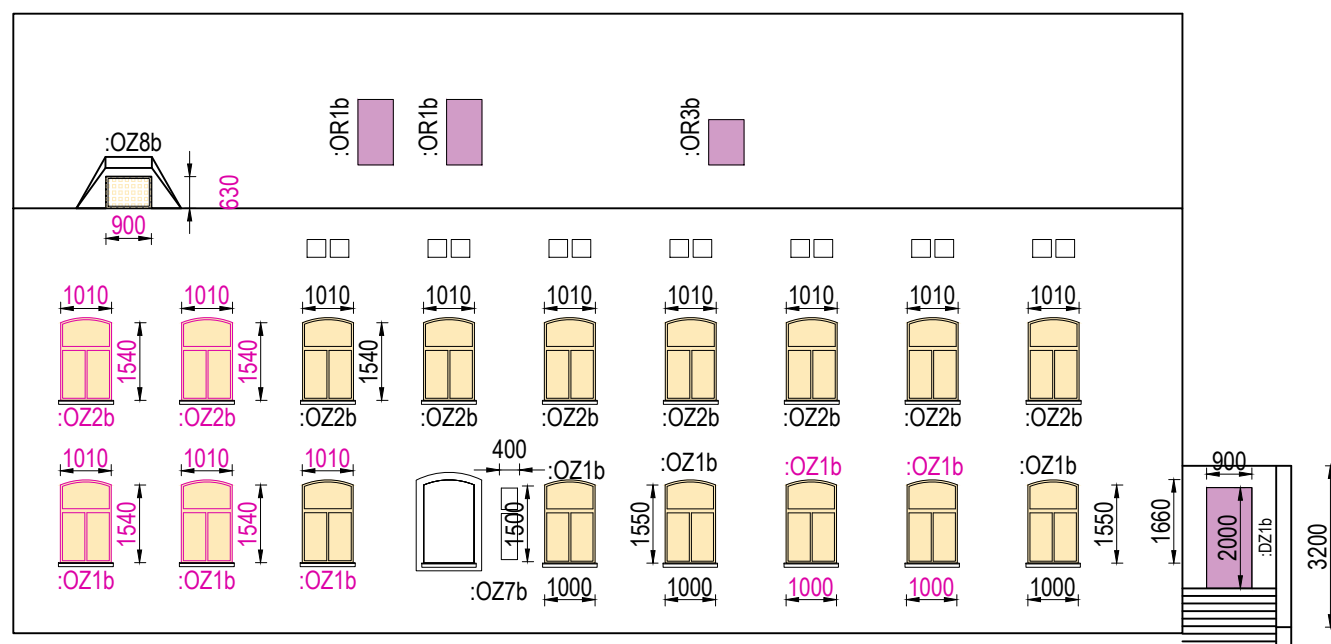
POHLED SEVERNÍ



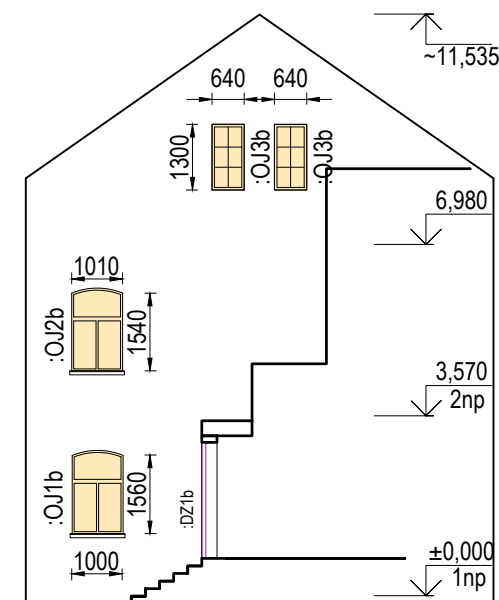
ŘEZ A-A












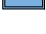

POHLED ZÁPADNÍ



POHLED JIŽNÍ



LEGENDA ZNAČENÍ POHLEDŮ

- | | | | |
|---|--|---|---|
|  | STÁVAJÍCÍ VÝPLŇ - NEŘEŠENO
(výplň do nevytápěného prostoru) |  | HISTORICKÉ KOVOVÉ
KONSTRUKCE BUDOU
ZACHOVÁNY |
|  | 1. REPASE, bez požadavku na tepelně izolační vlastnosti
STÁVAJÍCÍ VÝPLŇ bez doplnění |  | STÁVAJÍCÍ OKNO - NEŘEŠENO
(novodobé izolační okno) |
|  | 2. DOPLNĚNÍ OKNA O INTERIÉROVÉ ZASKLENÍ
původní(ex) + 2-sklo (in) | | |
|  | 3.2 ATYPICKÝ TVAR OKEN
tepelně izolační zasklení |  | 3. REPLIKA - nové okno
3.1. dle historického vyobrazení
3.3. dle dochovaných oken
špaletové: 1-sklo + 2-sklo |
|  | 4.1 HISTORIZUJÍCÍ NOVÉ OKNO - tepelně izolační
3-sklo $U_{MAX} = 1,08 \text{ W/(m}^2\text{·K)}$ |  | 4.2 HISTORIZUJÍCÍ NOVÉ
DVEŘE - tepelně izolační |
|  | 5.1 NOVÉ DVEŘE - tepelně izolační
$U_{MAX} = 1,2 \text{ W/(m}^2\text{·K)}$ |  | 5.2 NOVÝ STŘEŠNÍ SVĚTLÍK
$U_{MAX} = 1,2 \text{ W/(m}^2\text{·K)}$ |


POZNÁMKY:

VZHLÉDEM K CHARAKTRU STAVBY REKONSTRUKCE JE NUTNÉ VEŠKERÉ ROZMĚRY OVĚŘOVAT NA STAVBĚ DLE ODCHYLKY OD PROJEKTOVÉ DOKUMENTACE ZJIŠTĚNÍ PŘI PROVEDENÍ STAVBY KONZULTOVAT S PROJEKTEMEM.

BOURANÝCH KONSTRUKCÍ JE NUTNÉ OVĚŘIT PŘÍMO NA STAVBĚ JEJICH NOSNOU FUNKCI. V PŘÍPADĚ NESROVNALOSTI NUTNÉ KONTAKTOVAT PROJEKTANTA STATIKA, KOTÝ BOURANÝCH KONSTRUKCÍ MAJÍ INFORMATIVNÍ CHARAKTER. OSAZENÍ NOVÝCH PRVKŮ DLE NAVRŽENÉHO ŘEŠENÍ.

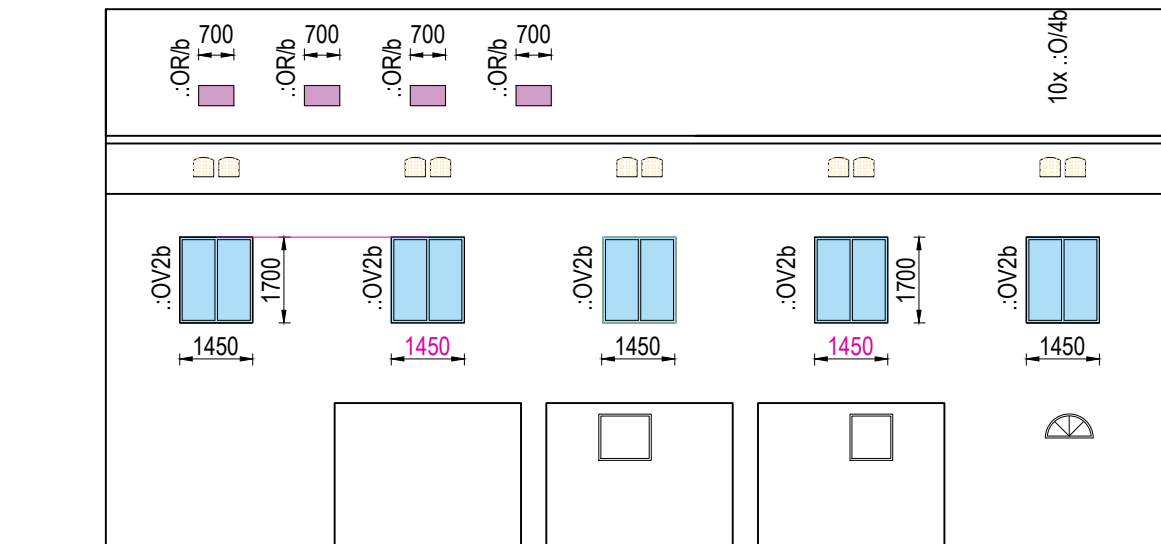
VEŠKERÉ PROSTUPY A DŘÁŽKY PRO VEDENÍ INSTALACÍ BUDOU PROVEDENY DLE POŽADAVKŮ JEJEDNOTLIVÝCH PROFESÍ .

TATO DOKUMENTACE NENAHRAŽUJE DODAVATELSKOU A DÍLENSKOU DOKUMENTACI. NEDÍLNOU SOUČÁSTÍ DOKUMENTACE JSOU DETAILY A TECHNICKÁ ZPRÁVA

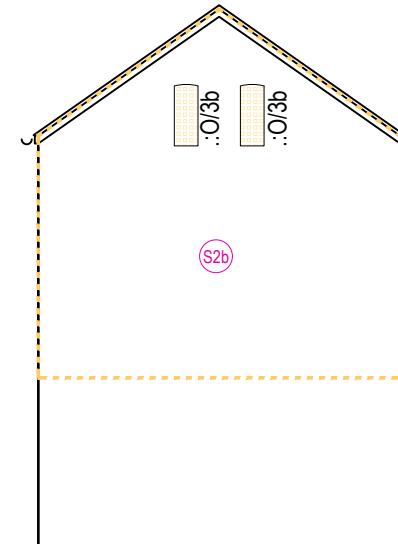
<p>AKCE ENERGETICKÁ OPATŘENÍ V BUDOVÁCH CDM č. p. 328, 811 a 338, ČESKÁ KAMENICE</p>	<p>VYPRACOVAL Ing. arch. Lucie Henzlová</p>	<p>DATUM 02/2021</p>
<p>OBSAH VÝKRESU POHLEDY SO.02 - NÁVRH</p>	<p>MĚŘÍTKO 1:150</p>	<p>Č. VÝKRESU 6 </p>

SO.03 - OBJEKT PRO SPRÁVCE

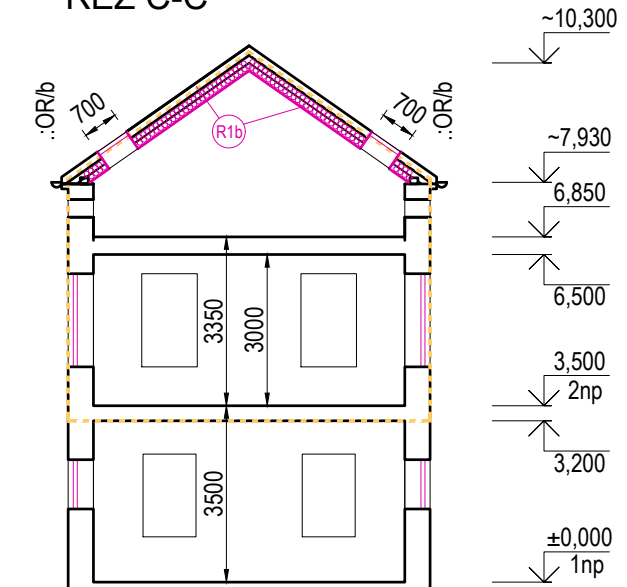
POHLED VÝCHODNÍ



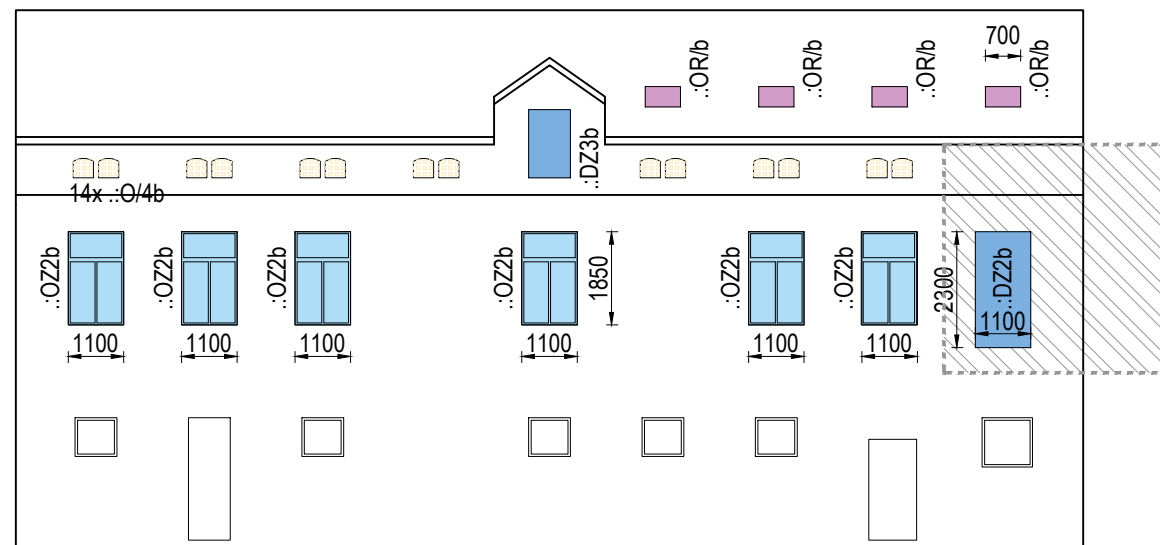
POHLED SEVERNÍ



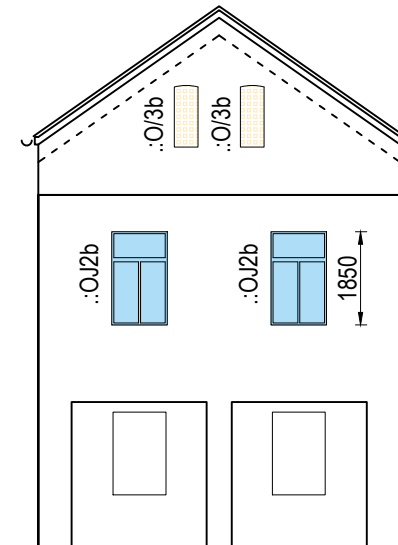
ŘEZ C-C



POHLED ZÁPADNÍ



POHLED JIŽNÍ



LEGENDA ZNAČENÍ POHLEDŮ

- STÁVAJÍCÍ VÝPLŇ - NEŘEŠENO (výplň do nevytápěného prostoru)
- 1. REPASE, bez požadavku na tepelně izolační vlastnosti STÁVAJÍCÍ VÝPLŇ bez doplnění
- 2. DOPLNĚNÍ OKNA O INTERIÉROVÉ ZASKLENÍ původní(ex) + 2-sklo (in)
- 3.2 ATYPICKÝ TVAR OKEN tepelně izolační zasklení
- 4.1 HISTORIZUJÍCÍ NOVÉ OKNO - tepelně izolační 3-sklo $U_{MAX} = 1,08 \text{ W/(m}^2 \cdot \text{K)}$
- 5.1 NOVÉ DVEŘE - tepelně izolační $U_{MAX} = 1,2 \text{ W/(m}^2 \cdot \text{K)}$

- STÁVAJÍCÍ PROSKLENÍ HISTORICKÉ KOVOVÉ KONSTRUKCE BUDOU ZACHOVÁNY
- STÁVAJÍCÍ OKNO - NEŘEŠENO (novodobé izolační okno)
- 3. REPLIKA - nové okno 3.1. dle historického vyobrazení 3.3. dle dochovaných oken špaletové: 1-sklo + 2-sklo
- 4.2 HISTORIZUJÍCÍ NOVÉ DVEŘE - tepelně izolační
- 5.2 NOVÝ STŘEŠNÍ SVĚTLÍK $U_{MAX} = 1,2 \text{ W/(m}^2 \cdot \text{K)}$

LEGENDA ZNAČENÍ PŮDORYSŮ A ŘEZŮ:

IZOLAČNÍ MATERIÁL DLE SKLADBY:

- S2b - MINERÁLNÍ VATA, TL. 150 MM ($\lambda_{D,MAX} = 0,035 \text{ W/M} \cdot \text{K}$)
- C5b - MINERÁLNÍ VATA, TL. 200 MM ($\lambda_{D,MAX} = 0,039 \text{ W/M} \cdot \text{K}$)
- R2b - MINERÁLNÍ VATA, TL. 260 MM ($\lambda_{D,MAX} = 0,039 \text{ W/M} \cdot \text{K}$)

DOZDÍVANÉ KONSTRUKCE, DLE MÍSTNÍHO MATERIÁLU

NOVÁ OKNA

NOVÉ DVEŘE

vymezení vytápěného prostoru na zateplované konstrukci
NEVYTÁPĚNÝ PROSTOR - spojovací chodba

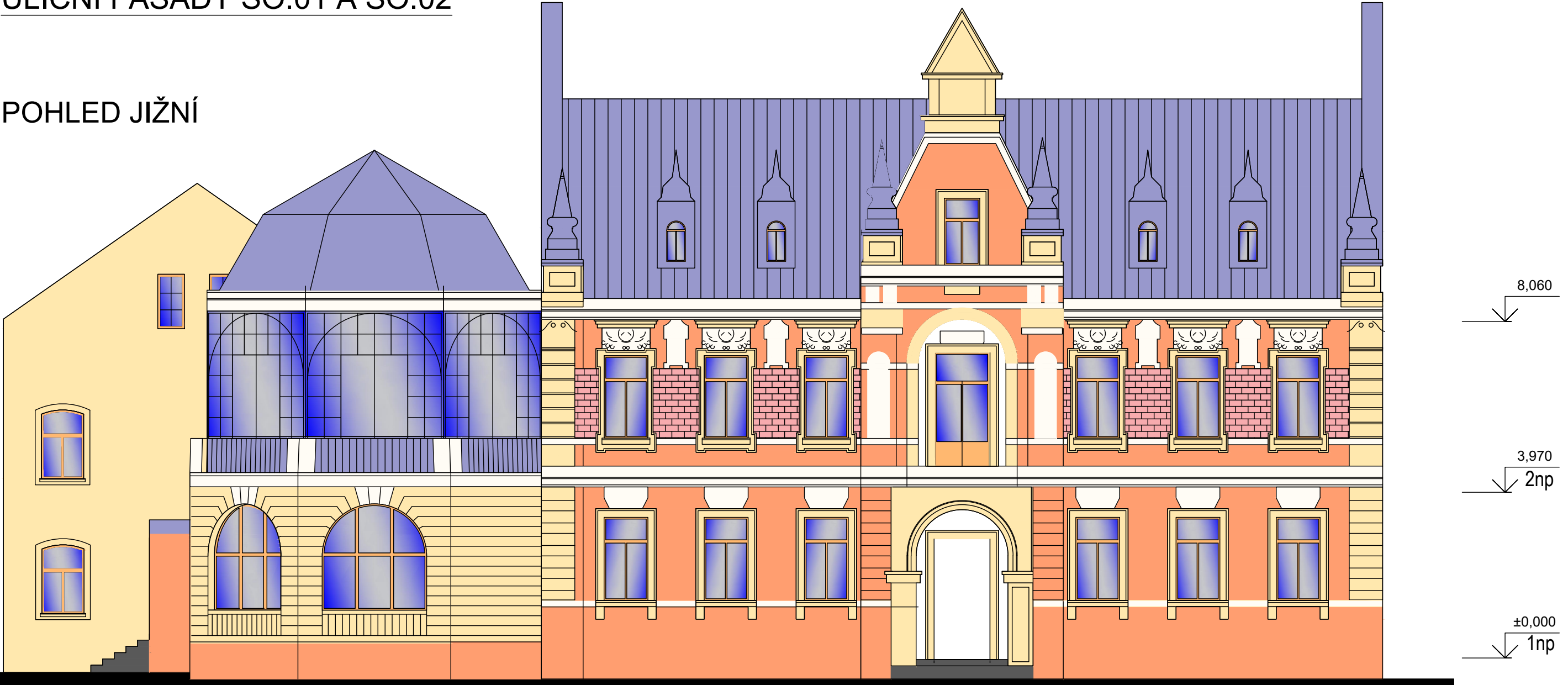
POZNÁMKY:

VZHLEDEM K CHARAKTERU STAVBY REKONSTRUKCE JE NUTNÉ VEŠKERÉ ROZMĚRY OVĚŘOVAT NA STAVBĚ A ODCHYLKY OD PROJEKTOVÉ DOKUMENTACE ZJIŠTĚNÉ PŘI PROVÁDĚNÍ STAVBY KONZULTOVAT S PROJEKTANTEM.
U BOURANÝCH KONSTRUKCÍ JE NUTNÉ OVĚŘIT PŘÍMO NA STAVBĚ JEJICH NOSNOU FUNKCI, V PŘÍPADĚ NESROVNALOSTÍ NUTNÉ KONTAKTOVAT PROJEKTANTA STATIKA. KÓTY BOURANÝCH KONSTRUKCÍ MAJÍ INFORMATIVNÍ CHARAKTER, OSAZENÍ NOVÝCH PRVKŮ DLE NAVRŽENÉHO ŘEŠENÍ.
VEŠKERÉ PROSTUPY A DRÁŽKY PRO VEDENÍ INSTALACÍ BUDOU PROVEDENY DLE POŽADAVKŮ JEDNOTLIVÝCH PROFESÍ.
TATO DOKUMENTACE NENAHRAŽUJE DODAVATELSKOU A DILENSKOU DOKUMENTACI.
NEDÍLNOU SOUČÁSTÍ DOKUMENTACE JSOU DETAILY A TECHNICKÁ ZPRÁVA

AKCE ENERGETICKÁ OPATŘENÍ V BUDOVÁCH CDM č. p. 328, 811 a 338, ČESKÁ KAMENICE	VYPRACOVAL Ing. arch. Lucie Henzlová	DATUM 02/2021
OBSAH VÝKRESU POHLEDY SO.03 - NÁVRH	MĚŘÍTKO 1:150	Č. VÝKRESU 7

ULIČNÍ FASÁDY SO.01 A SO.02

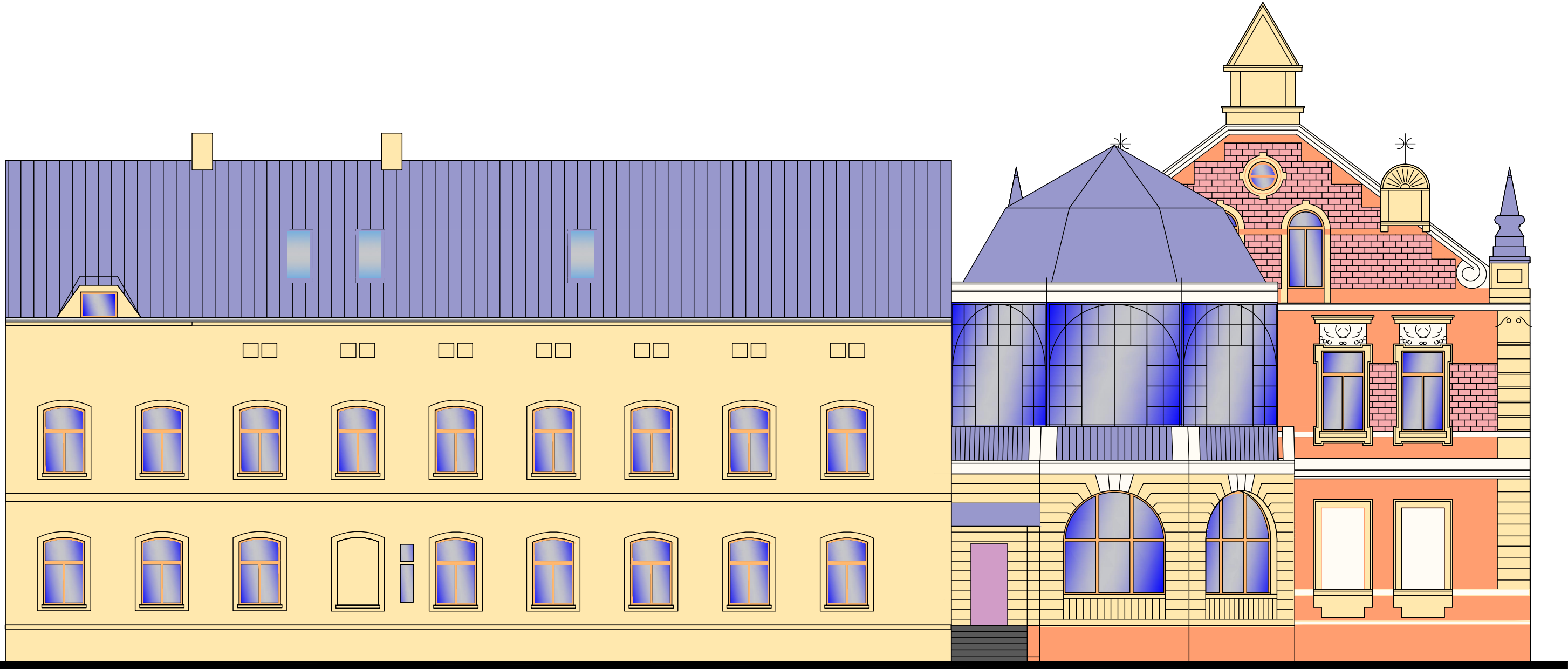
POHLED JIŽNÍ



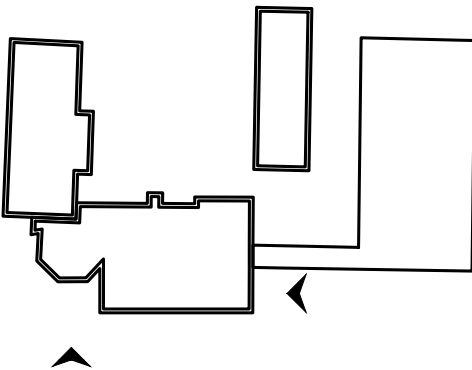
POHLED VÝCHODNÍ



POHLED ZÁPADNÍ



SKICA ENERGETICKÉHO MODELU



POZNÁMKY:
VZHLEDEM K CHARAKTERU STAVBY REKONSTRUKCE JE NUTNÉ VEŠKERÉ ROZMĚRY OVĚŘOVAT NA STAVBĚ A ODCHYLKY OD PROJEKTOVÉ DOKUMENTACE ZJIŠTĚNÉ PŘI PROVÁDĚNÍ STAVBY KONZULTOVAT S PROJEKTANTEM.
U BOURANÝCH KONSTRUKCÍ JE NUTNÉ OVĚŘIT PŘÍMO NA STAVBĚ JEJICH NOSNOU FUNKCI. V PŘÍPADĚ NESROVNALOSTÍ NUTNÉ KONTAKTOVAT PROJEKTANTA STATIKA. KÓTY BOURANÝCH KONSTRUKCÍ MAJÍ INFORMATIVNÍ CHARAKTER, OSAZENÍ NOVÝCH PRVKŮ DLE NAVRŽENÉHO ŘEŠENÍ.
VEŠKERÉ PROSTUPY A DRÁŽKY PRO VEDENÍ INSTALACÍ BUDOU PROVEDENY DLE POŽADAVKŮ JEDNOTLIVÝCH PROFESÍ.
TATO DOKUMENTACE NENAHRÁZUJE DODAVATELSKOU A DÍLENSKOU DOKUMENTACI. NEDÍLNOU SOUČÁSTÍ DOKUMENTACE JSOU DETAILY A TECHNICKÁ ZPRÁVA

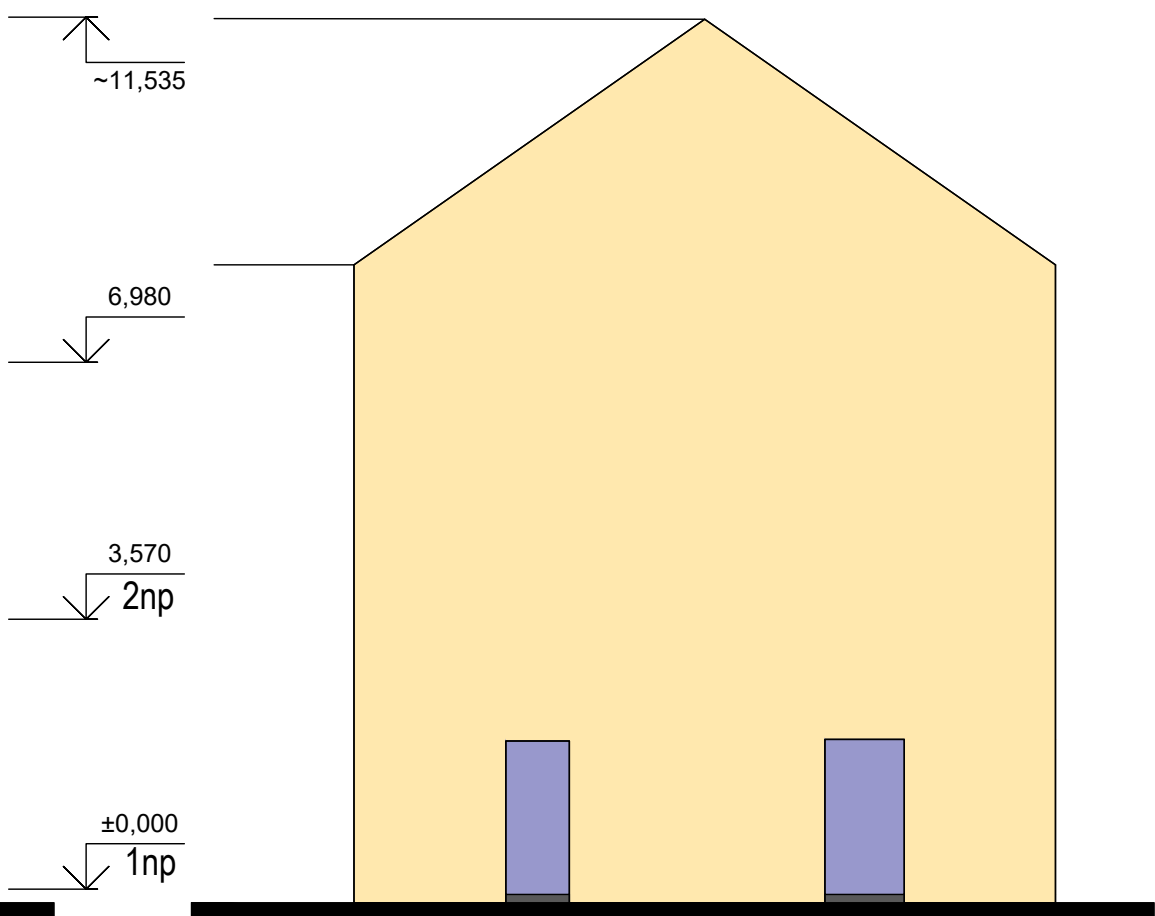
AKCE	VYPRACOVAL	DATUM
ENERGETICKÁ OPATŘENÍ V BUDOVÁCH CDM č. p. 328, 811 a 338, ČESKÁ KAMENICE	Ing. arch. Lucie Henzlová	02/2021
OBSAH VÝKRESU	MĚŘÍTKO	Č. VÝKRESU
POHLEDY - BAREVNÉ ŘEŠENÍ NAVRHOVANÝ STAV	1:100	8

ULIČNÍ FASÁDY SO.01 A SO.02

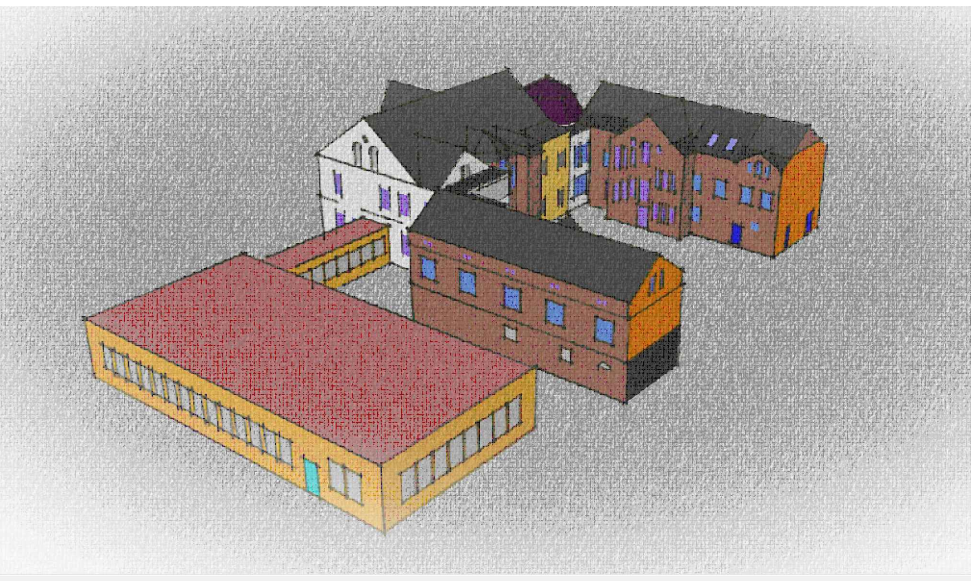
POHLED VÝCHODNÍ



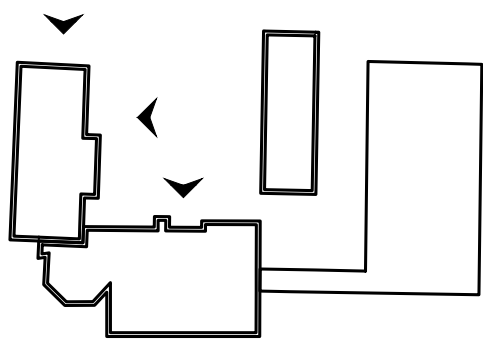
POHLED SEVERNÍ



POHLED SEVERNÍ



SKICA ENERGETICKÉHO MODELU



POZNÁMKY:
VZHLÉDEM K CHARAKTERU STAVBY REKONSTRUKCE JE NUTNÉ VEŠKERÉ ROZMĚRY OVĚŘOVAT NA STAVBĚ A ODCHYLKY OD PROJEKTOVÉ DOKUMENTACE ZJIŠTĚNÉ PŘI PROVÁDĚNÍ STAVBY KONZULTOVAT S PROJEKTANTEM.
U BOURANÝCH KONSTRUKCÍ JE NUTNÉ OVĚŘIT PŘÍMO NA STAVBĚ JEJICH NOSNOU FUNKCI. V PŘÍPADĚ NESROVNALOSTÍ NUTNÉ KONTAKTOVAT PROJEKTANTA STATIKA. KÓTY BOURANÝCH KONSTRUKCÍ MAJÍ INFORMATIVNÍ CHARAKTER, OSAZENÍ NOVÝCH PRVKŮ DLE NAVRŽENÉHO ŘEŠENÍ.
VEŠKERÉ PROSTUPY A DRÁŽKY PRO VEDENÍ INSTALACÍ BUDOU PROVEDENY DLE POŽADAVKŮ JEDNOTLIVÝCH PROFESÍ .
TATO DOKUMENTACE NENAHRADZUJE DODAVATELSKOU A DÍLENSKOU DOKUMENTACI. NEDÍLNOU SOUČÁSTÍ DOKUMENTACE JE TECHNICKÁ ZPRÁVA

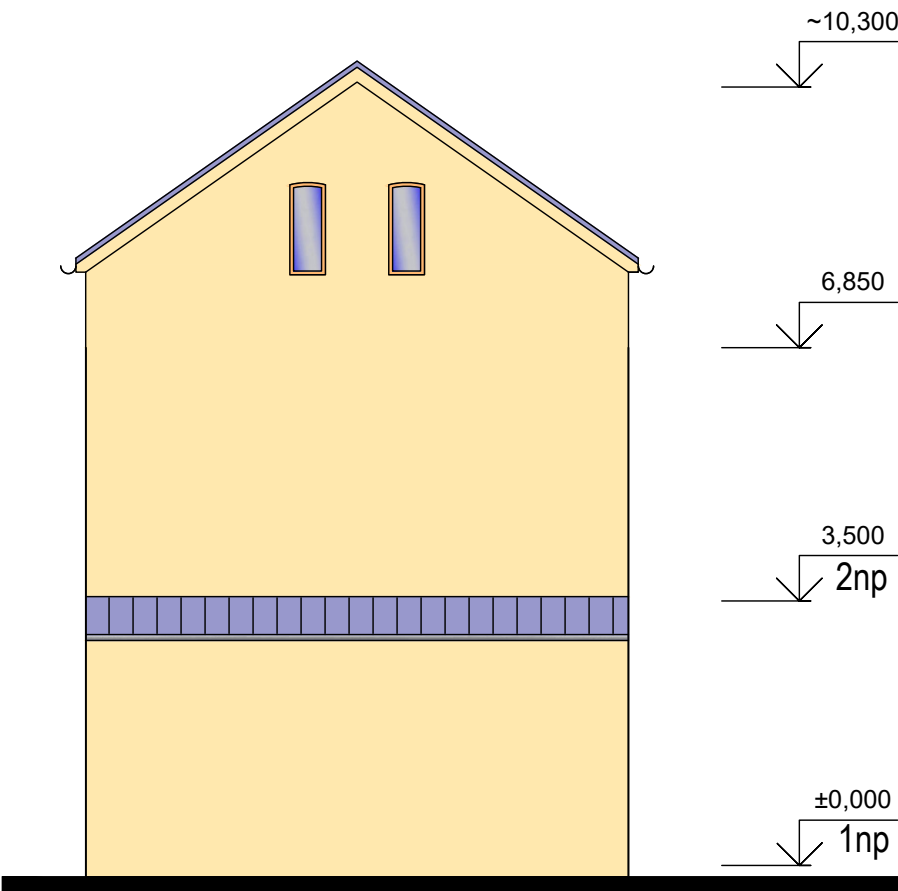
AKCE	VYPRACOVAL	DATUM
ENERGETICKÁ OPATŘENÍ V BUDOVÁCH CDM č. p. 328, 811 a 338, ČESKÁ KAMENICE	Ing. arch. Lucie Henzlová	02/2021
OBSAH VÝKRESU	MĚŘÍTKO	Č. VÝKRESU
POHLEDY - BAREVNÉ ŘEŠENÍ NAVRHOVANÝ STAV	1:100	9

SO.03 - OBJEKT PRO SPRÁVCE

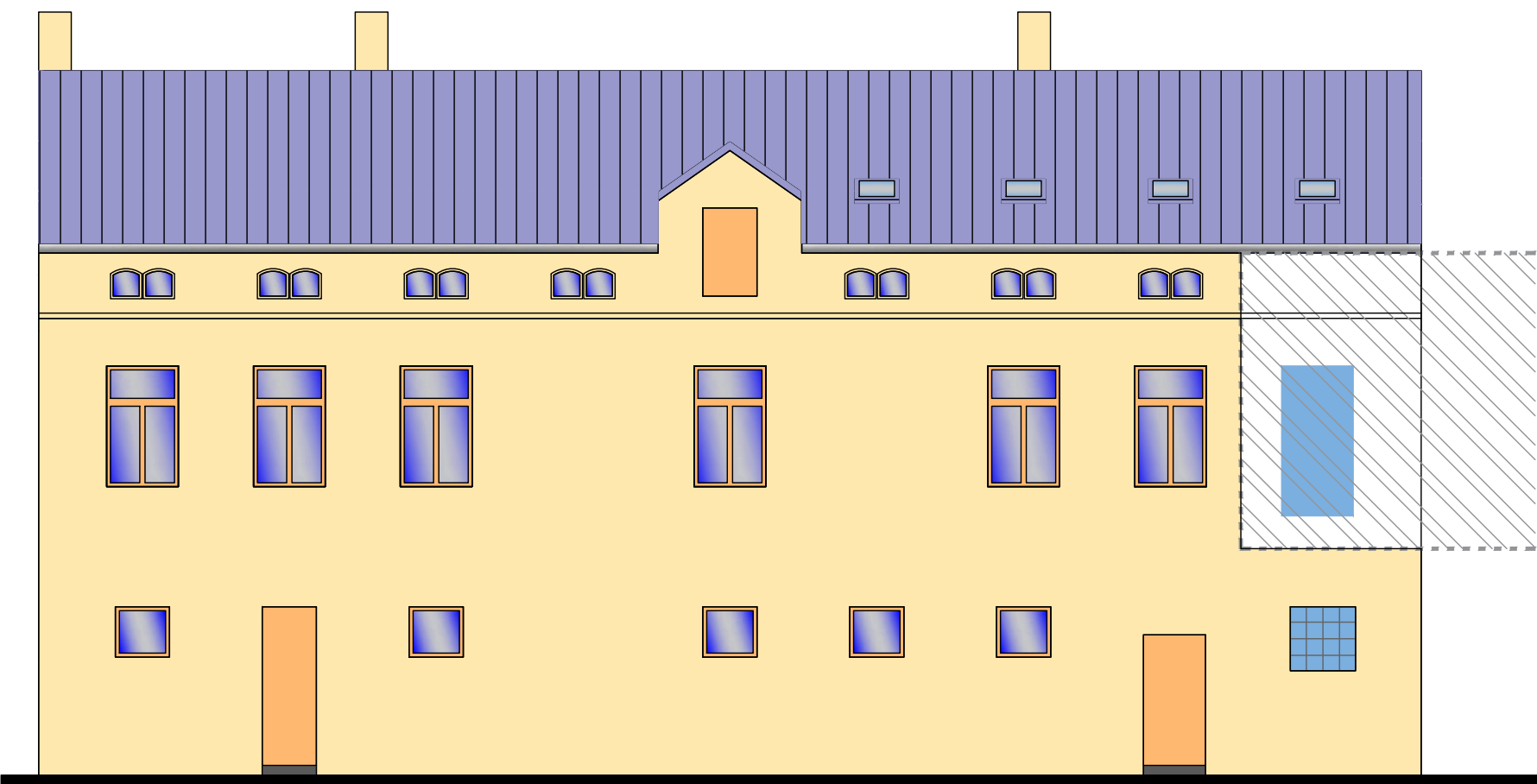
POHLED VÝCHODNÍ



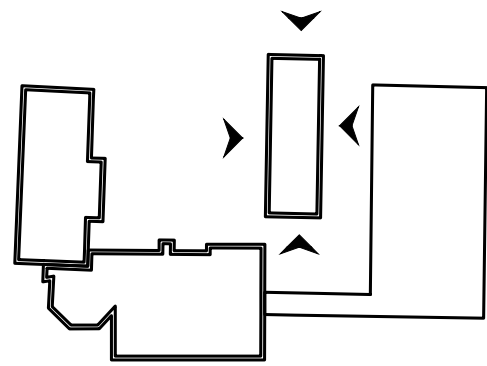
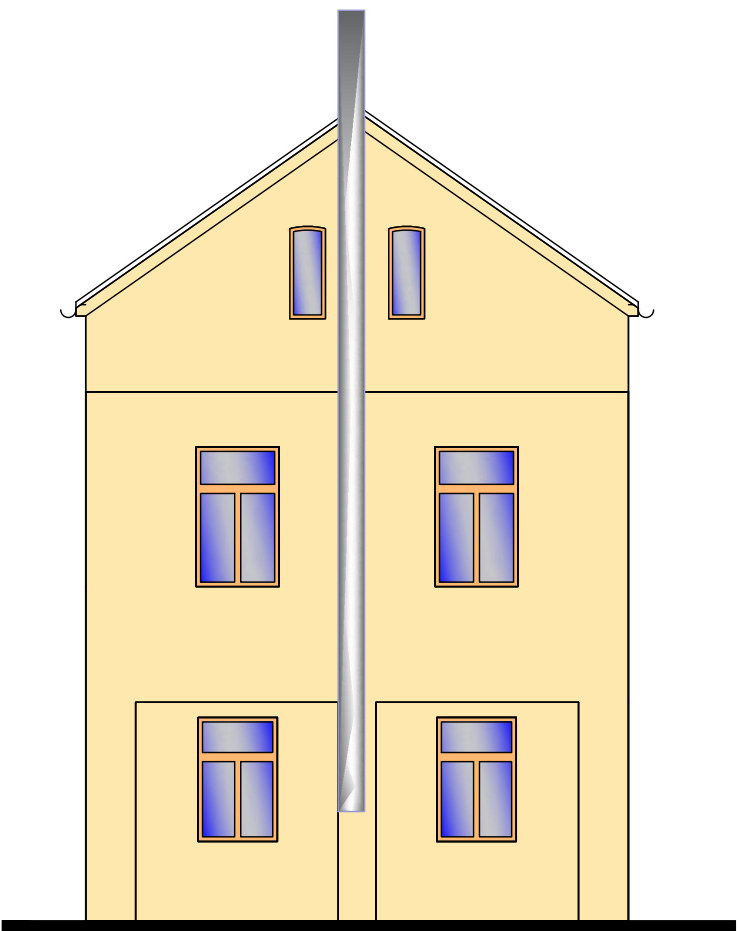
POHLED SEVERNÍ



POHLED ZÁPADNÍ



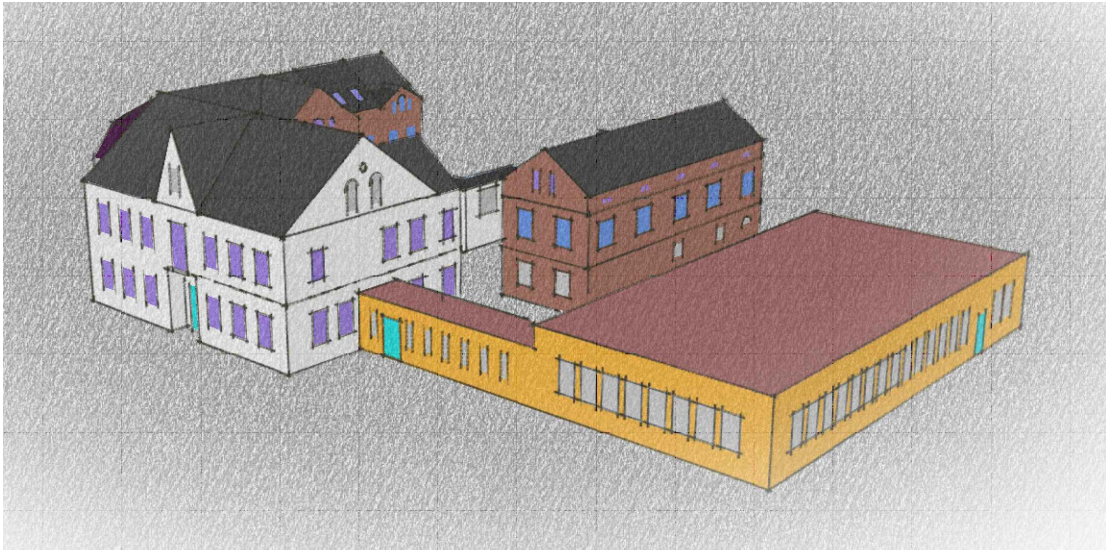
POHLED JIŽNÍ



POZNÁMKY:
VZHLEDEM K CHARAKTERU STAVBY REKONSTRUKCE JE NUTNÉ VEŠKERÉ ROZMĚRY OVĚŘOVAT NA STAVBĚ A ODCHYLKY OD PROJEKTOVÉ DOKUMENTACE ZJIŠTĚNÉ PŘI PROVÁDĚNÍ STAVBY KONZULTOVAT S PROJEKTANTEM.
U BOURANÝCH KONSTRUKCÍ JE NUTNÉ OVĚŘIT PŘÍMO NA STAVBĚ JEJICH NOSNOU FUNKCI. V PŘÍPADĚ NESROVNALOSTÍ NUTNÉ KONTAKTOVAT PROJEKTANTA STATIKA. KÓTY BOURANÝCH KONSTRUKCÍ MAJÍ INFORMATIVNÍ CHARAKTER, OSAZENÍ NOVÝCH PRVKŮ DLE NAVRŽENÉHO ŘEŠENÍ.
VEŠKERÉ PROSTUPY A DRÁŽKY PRO VEDENÍ INSTALACÍ BUDOU PROVEDENY DLE POŽADAVKŮ JEDNOTLIVÝCH PROFESÍ.
TATO DOKUMENTACE NENAHRADZUJE DODAVATELSKOU A DÍLENSKOU DOKUMENTACI. NEDÍLNOU SOUČÁSTÍ DOKUMENTACE JSOU DETAILS A TECHNICKÁ ZPRÁVA

AKCE ENERGETICKÁ OPATŘENÍ V BUDOVÁCH CDM č. p. 328, 811 a 338, ČESKÁ KAMENICE	VYPRACOVAL Ing. arch. Lucie Henzlová	DATUM 02/2021
OBSAH VÝKRESU POHLEDY - BAREVNÉ ŘEŠENÍ NAVRHOVANÝ STAV	MĚŘÍTKO 1:100	Č. VÝKRESU 10

SKICA ENERGETICKÉHO MODELU



SKICA ENERGETICKÉHO MODELU



SKICA ENERGETICKÉHO MODELU

